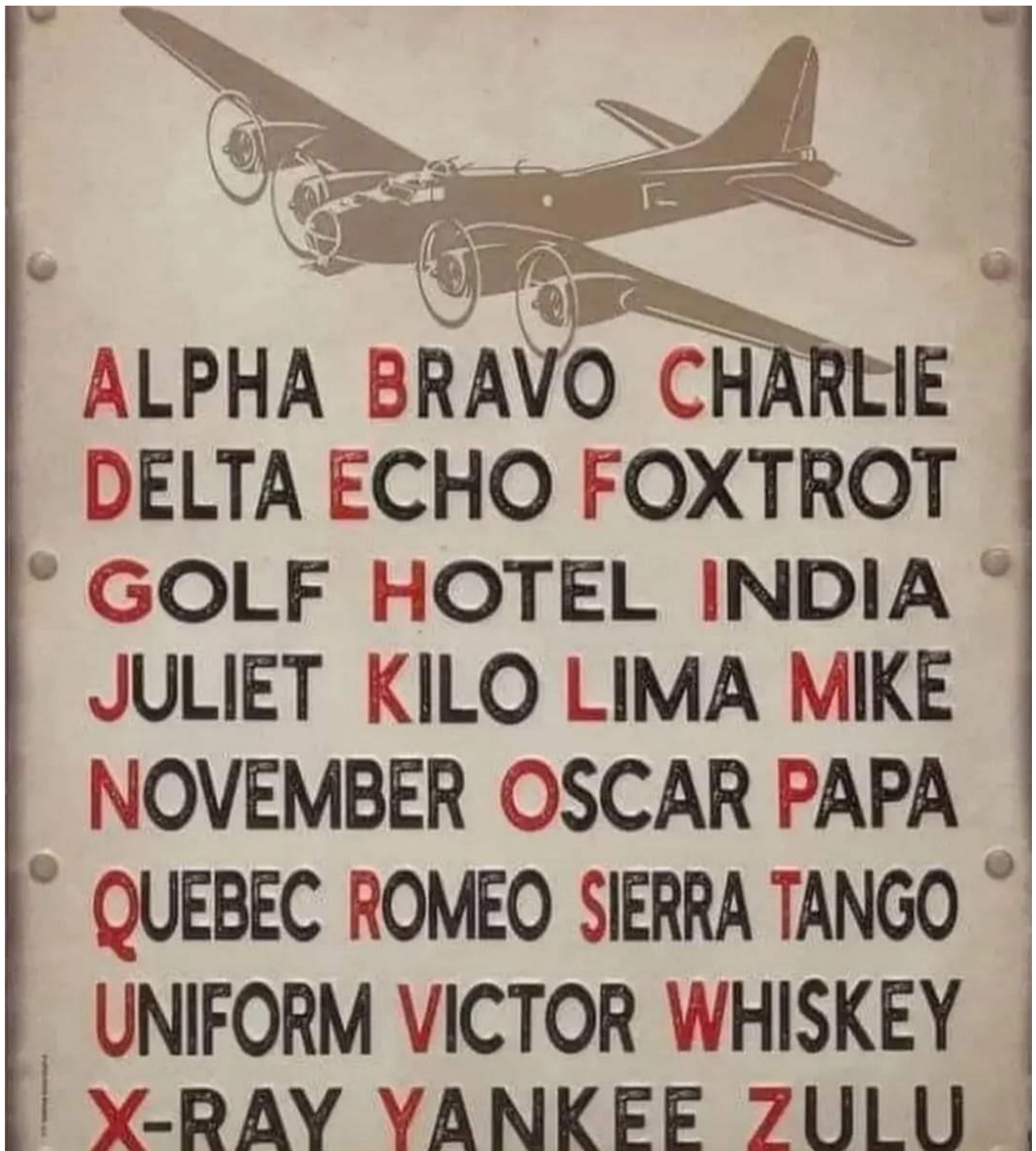


RT minicursus



Luchtvaartcommunicatie

In de luchtvaart is het alfabet exact voorgeschreven/is internationaal afgesproken.
Een aantal lastige:

J	<u>D</u> JOE LI ET
M	MAIK
Q	KE <u>B</u> EK
T	<u>T</u> ENG GO
U	<u>J</u> OE NI FORM
X	EX REE
Y	<u>J</u> ENG KIE
Z	<u>Z</u> OE LOE

Cijfers (decimalen) afzonderlijk uitspreken. 9 = NINER

Hoogte: 100 – one hundred; 1000 – Thousand; 1500 – one thousand five hundred

QHN: cijfer voor cijfer

Callsign (C/S)

Unieke identificatiecode (ID) die aan een vliegtuig (luchtvaartuig) is toegewezen.

Type	Samenstelling	Voorbeeld
GA	letters	PH-JPO
MLA	2 letters en 2 cijfers	PH-4E7
Zwevers of motorgliders	2 letters + 3 cijfers	PH-435

Ook **luchthavens** hebben een eigen ID:

EHHV	
EDWF	
EDWC	
EDBJ	
EHTX	
EHHO	
EHBD	
EDKD	

Eerste contact: gebruik hele callsign

Op initiatief van luchtverkeersleidingsdienst van het grondstation mag het worden afgekort.

Eis: de **eerste letter + ten minste de laatste twee letters (of cijfers)**

	afkorting
PH-VSN	
PH-1A2	
PH-XCD	
PH-VUN	
PH-RVN	
PH-PLC	

Met wie spreek je?

Air Traffic Control, of ATC, wordt gevormd door een groep luchtverkeersleiders, die in hun controlegebied al het vliegverkeer begeleidt. Er is een aantal mogelijkheden tot communiceren; van de verkeersleiding naar een vliegtuig, van het vliegtuig naar de verkeersleiding, en van een vliegtuig naar andere vliegtuigen.

Groene/ongecontroleerde velden

Op een groen veld heb je te maken met luchtvaartterreininformatieverstrekking. De havendienst geeft allen informatie, de piloot is eindverantwoordelijke.

Hoe spreek je?

In blokjes!

INITIAL CALL (eerste oproep) – de “radio check”.

ID station	Hoogeveen radio
Eigen C/S	PH JPO
Verzoek	Radio check

Station antwoord:

C/S plane	PPO
ID station	Hoogeveen radio
Kwaliteit	Read you 1 - 5

1 = bad/unreadable

5= excellent/perfect readable

Dan start de berichtenwisseling in blokjes:

STARTUP

I	Identificatie (callsign)	PH4R1 (indien je de radiocheck hebt gedaan, mag je dit weglaten)
T	Type vliegtuig	Microlight/Cessna 172/Pelican/Tecnam etc.
P	Position	In front of airbet/General aviation parking/parking position 2 etc.
K	Kind of flight	VFR to Teuge
POB	Persons on board	2 POB
Captain	Captains name (+ nr.)	Captains name De Vries
R	Request	Request aerodrome information
Callsign	C/S	PH4R1

Grondstation antwoord

C/S plane	PR1
RW	(runway) 27 in use, righthand circuit
QNH	1015
Wind	260 at 10 knots
Additionele info	Para's and gliders active

Wat lees je terug? (read-back):

- RW in use
- QNH (cijfer voor cijfer uitspreken)

De overige info, zoals windrichting en –snelheid doe je af met **ROGER** (ik heb het begrepen)

Sluit altijd af met je callsign dat het station je heeft gegeven!

RW	27, righthand circuit
QNH	1015 (one zero one five)
Wind	Roger
Additionele info	Voor de volledigheid: looking out
C/S	PR1

TAXI

C/S	PR1
Wat?	Taxi holding point 27

OPLIJNEN en VERTREK

C/S	PR1
Wat?	Lining up 27 and departing

CIRCUIT verlaten en AFMELDEN bij de frequentie:

C/S	4R1
Wat doe ik?	Leaving the circuit (evt. to the west) en even later:
Frequentie	4R1 is leaving your frequency for Dutch Mill info
Of tezamen	Leaving the circuit and your frequency for Dutch Mill

Antwoord station: 4R1 Roger, of kort: 4R1

EROUTE

Het en-route deel van een VFR vlucht zal meestal als ongecontroleerde vlucht worden uitgevoerd (luchtruim klasse G of E). Ongecontroleerd betekent: er wordt geen luchtverkeersleiding gegeven.

Je kunt contact opnemen met een **Flight Informaton Center (FIC)** of uitluisteren.

Dutch Mill (132,350) of Amsterdam info (124.300) – 124 decimal 3

Eerst weer **contact zoeken**:

Plane	ID station	Dutch Mill info
	C/S	PH VSN
Station	C/S	PSN
	Antwoord	Go ahead

Principe: **ITK PARC**

I	Identificatie (callsign)	PSN
T	Type vliegtuig	Cessna 152 (one five two)
K	Kind of flight	VFR Hoogeveen to Teuge
P	Position	Just airborne Hoogeveen/Overhead Zuidwolde etc.
A	Altitude	1200 ft
R	Request	Request flight information Service
C	C/S	PSN

Station	C/S	PSN
	QNH	1001 (cijfer voor cijfer uitspreken)
	Soort service	Flight information service) of Flight info
Piloot	QNH	1001
	Soort service	Flight info

NADERING

Overschakelen naar andere frequentie:

- Soms op initiatief van verkeersleider (als je bijv. in het gebied van Amsterdam info vliegt en midden op IJsselmeer het gebied van Dutch Mill nadert:

Station	Aanwijzing	PSN, contact Dutch Mill, 123.35
Piloot	RB	132.35
	C/S	PSN

In ons geval nemen we zelf het initiatief bij nadering van Teuge:

Piloot	Oproep	PSN, request to change frequency to Teuge radio of request frequency change to Teuge radio
Station	Antw	PSN, frequency change is approved (eeproeve)

Je hebt **geen toestemming** nog om van frequentie te **wisselen**. Je bent wel **verplicht** om te melden dat je de frequentie gaat **verlaten**:

In feite is dit genoeg:

Piloot	Aankondiging	PSN, leaving your frequency for Teuge radio
Station	Antw	PSN, roger

Teuge oproepen: initial call

Plane	Oproep	Teuge radio, PH VSN
Station	Antw	PH VSN, go ahead

(I)TK PAIC

I	Identificatie (callsign)	PH PLC (kan hier weggelaten worden!)
T	Type vliegtuig	PELICAN
K	Kind of flight	VFR from Hoogeveen
P	Position	2 miles South of Holten
A	Altitude	1800 ft
I	Intentions	request aerodrome information for landing of kort: for landing/for full stop.
		Meer: for 2, 3, 4.....touch and go's, thereafter(vervolgens) a full-stop.
C	C/S	PH PLC

Grondstation antwoord

C/S plane	PH PLC
RW	(runway) 26 in use
QNH	1015
Wind	260 at 10 knots
Additionele info	Para's and gliders active

Piloot antwoord

RW	26 in use
QNH	1015 (one zero one five)
Wind	Roger
Additionele info	Voor de volledigheid: looking out
C/S	PH PLC

Bij Teuge een verplicht report point!

PH PLC overhead S (Sierra), 700 ft

C/S	PH PLC
Waar ben ik?	overhead Sierra
Hoogte	700 ft (kan variëren!)

LANDING: downwind

Piloot	C/S	PH PLC
	Wat en waar!	Joining righthand downwind 26
Station	Antw	PH PLC Roger
	Verzoek	Report final
Piloot	Antw	Wilco ("Will comply" – heb het begrepen en zal eraan voldoen)

Final:

Piloot	C/S	PH PLC
	Wat!	Final 26 for full stop
Station	Antw	PH PLC roger
	Wind	260 degrees at 10 knots
Piloot	Antw	Roger, PH PLC (alleen C/S mag ook!)

Baan verlaten:

C/S	PH PLC
Wat doe ik?	runway vacated

Afsluitend:**Essentie blokjes:**

Wie (ben ik)	(call sign of type)
Wat (doe ik)	(maak een VFR vlucht van A-B)
Waar (zit ik)	(apron of overhead X met hoogte)
Waarom (roep ik op)	Request startup, taxi, crossing, frequentie change, for landing)
Hoe (wil ik het)	(via/via, route, approach, R arrival/departure)
Afsluiten	Met callsign

Vliegen door een TMA, CTR en Verboden, beperkte en gevaarlijke gebieden

Verboden gebied	EHP (EH = landcode + Prohibited)
Beperkte gebieden	EHR (EH + Restricted)
Gevaarlijke gebieden	EHD (EH + Dangerous)

EHP: permanent gesloten

Voorbeeld: EHP25 = Drakensteijn (0 – 2000); EHP 26 = Huis ten Bosch (GRD – 2000 ft)

EHR: onder bepaalde voorwaarden of op bepaalde tijdstippen toegankelijk voor luchtverkeer

Voorbeeld: EHR2B = Marnewaard B (1200 – FL65), active by NOTAM

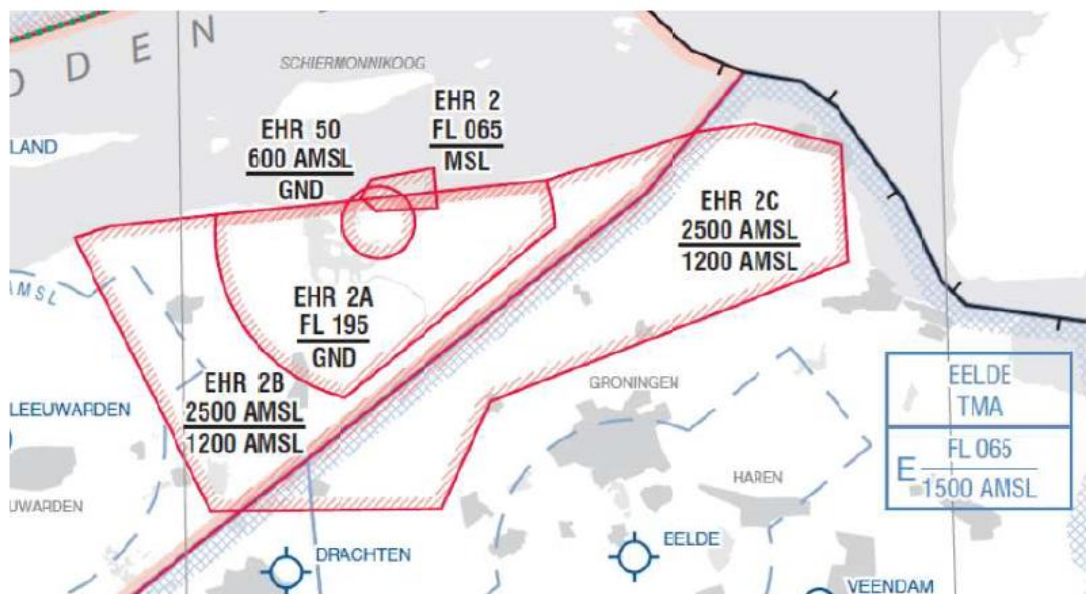
EHD: gebieden, waar zich voor de luchtvaart gevaarlijke omstandigheden kunnen voordoen.

Voorbeeld: militaire gebieden voor de Noordzee. Hoeven niet persé gesloten te zijn.

BVG: bijzonder luchtvaartgebied (**SRZ**= Special Rule Zone)

SRZ's kunnen worden ingesteld voor shows, militaire activiteiten etc. **Active by NOTAM**

EHR 2A, 2B, 2C (uit luchtvaartgids op 31 mei 2012; deel van kaart ENR 6 - 5. 1)



TMA (Terminal Control Area) – naderingsverkeersleidingsgebied rondom gecontroleerd vliegveld) – ondergrens van 1500 ft of hoger

CTR (Control zone) – plaatselijk verkeersleidingsgebied)in NL 0 – 3000 ft)

Crossing EHR of BVG

We nemen even aan dat je al contact hebt met de FIS (Dutch Mill). We vliegen via Drachten op 1500 ft naar de Wadden en gaan dus door **EHR 2B**.

Piloot	ID station	Dutch Mill info
	C/S	PH VSN
	Position	2 miles North of Drachten,
	Attitude	1500 ft
	Request	Request activity of EHR 2B

Station	Antw	PH VSN, EHR 2B not active
Piloot	Antw	Not active
	C/S	PH VSN

Crossing TMA

Route Hoogeveen Oostwold op 1800 ft, Grollo (entering TMA)

Initial call Eelde approach (120.305)

Piloot	ID station	Eelde approach
	C/S	PH PLC
Station	Antw	PLC, go ahead
Piloot	Type vliegtuig	Pelican
	Kind of flight	VRF Hoogeveen to Oostwold
	Position	4 miles South of Grollo
	Attitude	1800 ft
	Request	Request to cross Eelde TMA from Grollo to Oostwold at 1800 ft (noem route en hoogte)

Station	Antw	PLC, crossing is approved (at 1800 ft); report leaving TMA
Piloot	Antw	Crossing approved; Wilco
	C/S	PLC

Leaving TMA

Piloot	C/S	PLC
	Wat?	Leaving TMA
Station	Antw	PCS, roger (frequency change is approved)

Crossing CTR

Route Hoogeveen – Borkum, 2000 ft

Initial call Eelde tower (118.705)

Piloot	ID station	Eelde tower
	C/S	PH RCS
Station	Antw	PCS, go ahead
Piloot	Type vliegtuig	Cessna 172
	Kind of flight	VRF Hoogeveen to Borkum
	Position	4 milles South of Hooghalen
	Attitude	2000 ft
	Request	Request to cross Eelde CTR direct from Assen to Ten Boer at 2000 ft (via Zuidlaren (noem route en hoogte, direct of via))
	C/S	PCS

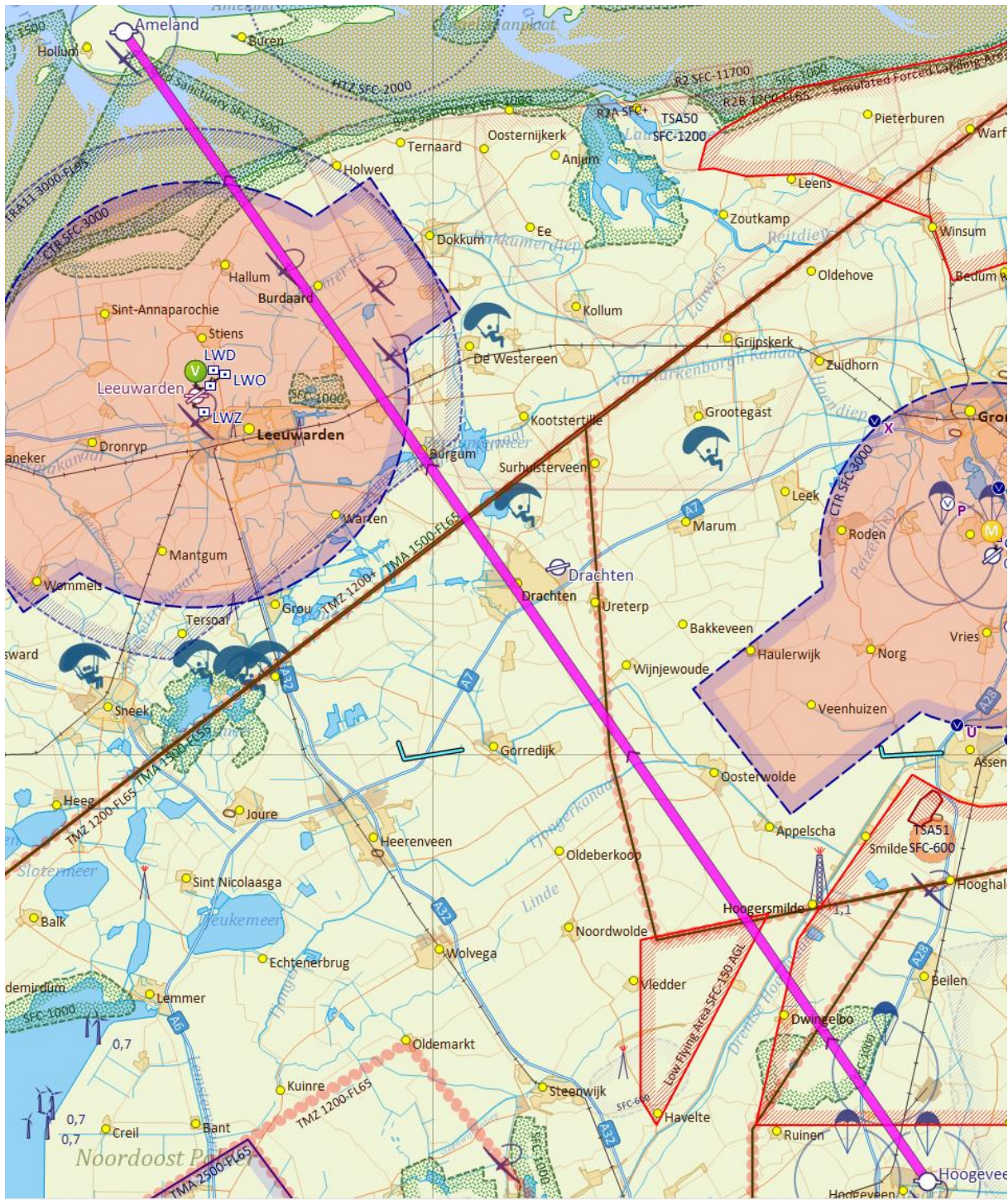
Station	Antw	PCS, crossing is approved, report entering CTR
Piloot	Antw	Crossing is approved, Wilco
	C/S	PCS

Leaving CTR

Piloot	C/S	PCS
	Wat?	Leaving CTR
Station	Antw	PCS, roger (frequency change is approved)

Op de site van de **Luchtverkeersleiding Nederland (lvnl.nl)** vind je een helder overzicht van luchtvaartgebieden: <https://vfrchart.lvnl.nl/>

Vlucht Hoogveen – Ameland



INITIAL CALL (eerste oproep) – de “radio check”.

Piloot	ID station	Hoogveen radio (127.355)
	Eigen C/S	PH JPO
	Verzoek	Radio check

Station	C/S plane	PPO
	ID station	Hoogeveen radio
	Kwaliteit	Read you 1 - 5

STARTUP - ITP KP RC

I	Identificatie (callsign)	PH 4R1 (indien je de radiocheck hebt gedaan, mag je dit weglaten)
T	Type vliegtuig	Microlight
P	Position	In front of Airbet
K	Kind of flight	VFR to Ameland
POB	Persons on board	2 POB
Captain	Captains name (+ nr.)	Captains name De Vries 409
R	Request	Request aerodrome information
Callsign	C/S	PH 4R1

Grondstation antwoord

Station	C/S plane	PR1
	RW	(runway) 27 in use, righthand circuit
	QNH	1015
	Wind	260 at 10 knots
	Additionele info	Para's and gliders active

Piloot	RW	27, righthand circuit
	QNH	1015 (one zero one five)
	Wind	Roger
	Additionele info	Voor de volledigheid: looking out
	C/S	PR1

TAXI

Piloot	C/S	PR1
	Wat?	Taxi holding point 27
Station	Antw	PR1 roger

OPLIJNEN en VERTREK

Piloot	C/S	PR1
	Wat?	Lining up 27 and departing

CIRCUIT verlaten en AFMELDEN bij de frequentie:

Piloot	C/S	PR1
	Wat doe ik?	Leaving the circuit (evt. to the west) en even later:
	Frequentie	PR1 is leaving your frequency for Dutch Mill info
	Of tezamen	Leaving the circuit and your frequency for Dutch Mill info

Antwoord station: 4R1 Roger, of kort: 4R1

EROUTE

Contact zoeken met Dutch Mill (132,350)

Piloot	ID station	Dutch Mill info
	C/S	PH 4R1
Station	C/S	PH 4R1
	Antw	Go ahead

Principe: **(I)TK PARC**

I	Identificatie (callsign)	PH 4R1 (kan hier weggelaten worden!)
T	Type vliegtuig	Microlight
K	Kind of flight	VFR Hoogeveen to Ameland
P	Position	Just airborne Hoogeveen/2 miles North of Hoogeveen
A	Altitude	1200 ft
R	Request	Request flight information Service (request flight info)
C	C/S	PH4R1

Antwoord station:

Station	C/S	PH 4R1
	QNH	1001 (cijfer voor cijfer uitspreken)
	Soort service	Flight information service) of Flight info
Piloot	QNH	1001
	C/S	PH 4R1

NADERING TMA

Leaving Dutch Mill voor Hooghalen

Piloot	Oproep	PH 4R1, request to change frequency to Eelde approach of request frequency change to Eelde approach
Station	Antw	PSN, frequency change is approved

Crossing TMA Eelde

Zuid-West Hooghalen op 1800 ft

Initial call Eelde approach (120.305)

Piloot	ID station	Eelde approach
	C/S	PH 4R1
Station	Antw	PR1, Eelde Tower, go ahead
Piloot	Type vliegtuig	Microlight
	Kind of flight	VRF Hoogeveen to Ameland
	Position	2 miles South West of Hooghalen
	Attitude	1800 ft
	Request	Request to cross Eelde TMA from Hooghalen to Drachten at 1800 ft

Station	Antw	4R1, crossing is approved
Piloot	Antw	Crossing approved
	C/S	4R1

Leaving TMA

Piloot	C/S	PCS
	Wat?	Leaving TMA
Station	Antw	PCS, roger

Crossing CTR Leeuwarden

Nabij Drachten, 2000 ft

Initial call Leeuwarden tower (120.705)

Piloot	ID station	Leeuwarden tower
	C/S	PH 4R1
Station	Antw	PR1, Leeuwarden Tower, go ahead
Piloot	Type vliegtuig	Mircoilight
	Kind of flight	VRF Hoogeveen to Ameland
	Position	Overhead Drachten
	Attitude	2000 ft
	Request	Request to cross Leeuwarden CTR direct from Burgum to North East of Hallum at 2000 ft

Station	Antw	PCS, crossing is approved, report entering CTR
Piloot	Antw	Crossing is approved, Wilco
	C/S	PR1

Leaving CTR

Piloot	C/S	PR1
	Wat?	Leaving CTR
Piloot	Antw	PCS, roger

Nadering Ameland

Ameland oproepen: initial call (118.355)

Plane	Oproep	Ameland radio, PH 4R1
Station	Antw	PR1, Ameland radio, go ahead

(I)TK PAIC

I	Identificatie (callsign)	PH PLC (kan hier weggelaten worden!)
T	Type vliegtuig	Pelican
K	Kind of flight	VFR from Hoogeveen
P	Position	5 miles South of Ameland
A	Altitude	1800 ft
I	Intentions	request aerodrome information for landing of kort: for landing/for full stop.
		Meer: for 2, 3, 4.....touch and go's, thereafter(vervolgens) a full-stop.
C	C/S	PH 4R1

Grondstation antwoord

Station	C/S plane	PLC
	RW	(runway) 26 in use
	QNH	1001
Piloot	RW	26 in use, righthand circuit
	QNH	1001 (one zero zero one)
	C/S	PR1

LANDING: downwind

Piloot	C/S	PLC
	Wat en waar!	Joining downwind 26
Station	Antw	PLC Roger
	Verzoek	Report final
Piloot	Antw	Wilco ("Will comply" – heb het begrepen en zal eraan voldoen)
	C/S	PLC

Final:

Piloot	C/S	PR1
	Wat!	Final 26 for full stop
Station	Antw	PH PLC roger
	Wind	230 degrees at 15 knots
Piloot	Antw	Roger, PR1 (alleen C/S mag ook!)

Baan verlaten:

C/S	PR1
Wat doe ik?	runway vacated

Gecontroleerde velden



Hier is sprake van **luchtverkeersleiding**. De verkeersleiding is onderverdeeld in een aantal verschillende verkeersleiders met elk zijn **eigen gebied** en zijn **eigen frequentie**.

Je wordt in hun controlegebied (de TMA en CTR) begeleid. Als vlieger wordt je geacht de aanwijzingen op te volgen en te herhalen (read back).

Je hebt te maken met de volgende stations:

Delivery: geeft je toestemming om op te starten en geeft je vaak je “departure” en het punt en waar je de CTR gaat verlaten.

Ground; dit is de verkeersleider die toestemming geeft om terug geduwd te worden vanaf de gate en die alle bewegingen op het vliegveld bestuurt. Hij geeft elk vliegtuig precies de route op van het platform naar de startbaan, of van de baan naar de gate van de bestemming (nvt. Voor kleine luchtvaart).

Tower: geeft toestemming om op te stijgen en om te landen en regelt alle bewegingen op de startbaan en alles vlak voor de landingsbaan bij de landing.

Approach: als je in de buurt van je bestemming bent, moet je contact opnemen met de verkeersleider die je nadering organiseert. Hij zorgt ervoor dat je een een daalpad in het verlengde van de landingsbaan, met voldoende afstand tussen alle vliegtuigen in die route. Hij handelt je af naar “Tower”. Als je geland bent ga je weer over naar “Ground”, die je vertelt hoe je bij de gate moet komen. Voor ons nvt.

Vlucht Hoogeveen - Eelde

Bij Beilen (10 minuten voor nadering CTR) **ATIS uitluisteren: 133.555**

RW in use, ONH, wind, speciale zaken.....We hebben nu information Q

Approach	5 minuten voor CTR
Callsign (C/S)	<i>PH-VSN</i>
Type	<i>Cessna C152</i>
Flight rules	<i>VFR from Hoogeveen</i>
Position	<i>South of Assen/overhead Assen or approaching Romeo</i>
Altitude	<i>2000 ft</i>
ATIS	<i>Information Q</i>
Intention	<i>For landing or <u>Request</u> -entry Romeo for full stop -Romeo arrival for landing -2 circuits touch and go -....</i>
TWR	<i>PSN, cleared for entry via Romeo, QNH 1020</i>
Pilot	<i>Cleared for entry via Romeo, QNH 1020</i>

Arrival 1	Romeo
PLANE (C/S)	<i>PSN</i>
Position	<i>Overhead/passing Romeo Entering CTR</i>
Altitude	<i>1500 ft</i>
TWR	<i>PSN, report Tango</i>
Pilot	<i>TANGO next, VSN</i>

Op 1500 ft blijven Tango (tenzij je andere instructies krijgt...)

Arrival 2	Tango
Pilot (C/S)	<i>PSN</i>
Position	<i>Overhead (passing) Tango</i>
TWR	<i>NFY, decent to 1000 ft, report downwind RW 23</i>
Pilot	<i>decending to 1000 ft report downwind 23, PSN</i>

Op 1000 ft blijven!

Arrival 3	Downwind
Pilot (C/S)	<i>PSN</i>
Position	<i>joining lefthand downwind 23 for full stop/for touch and go</i>
TWR	PSN, number 1 or extend downwind etc. Wind 210, 19 kts.
Pilot	<i>Number 1, (etc.) Windinfo bevestig je met: roger PSN</i>
TWR	VSN, Number 2, follow the Piper on final
Pilot	<i>Number 2, haver the Piper in sight (of looking out, indien niet in zicht)</i>

Arrival 4	Final
Pilot (C/S)	<i>PSN</i>
Intention	23 <i>final full stop or touch and go</i>
TWR	PSN, cleared to land RW 23, wind 220 degrees/08 kt.
Pilot	<i>23 cleared to land Roger PSN</i>

RW vacated and Taxi

Arrival 5	Runway vacated
Pilot (C/S)	<i>PSN</i>
Position	23 <i>runway vacated via S2</i>
Pilot (C/S)	PH-VSN
Postion	S2
Request	<i>Request taxi</i>
TWR	PSN, taxi to K-platform via taxiway B, A report Marshaller in sight
Pilot	<i>Taxi to K-platform, via B, A Wilco, PSN</i>
Later.....	<i>Have the Marshaller in sight PSN</i>

Arrival 6	Switching off
Pilot (C/S)	<i>PSN</i>
Request	<i>Request Switching off</i>
TWR	Switching off approved
Pilot	<i>Switching off, VSN</i>

Departure

ATIS uitluisteren!

Departure 1	Aanmelden
Pilot (C/S)	<i>Eelde Delivery PH-VSN</i>
DELIVERY	VSN, Go ahead
Pilot C/S)	<i>Cessna C152</i>
Position	<i>At Kilo platform</i>
Flight rules	<i>VFR Hoogeveen</i>
Information	<i>Information R received</i>
Request	<i>Request start-up</i>
Callsign	<i>PH-VSN</i>
TWR	PSN, cleared for startup, QNH 1008, Victor departure. when ready for taxi contact TWR at 118.70
Pilot	<i>Cleared for startup, QNH 1008, Victor departure 118.70, PSN</i>

Departure 2	Ready for taxi (RW 23)
PLANE	<i>Eelde TWR</i>
Callsign	<i>PH-VSN (nw station hele c/s)</i>
Position	<i>At Kilo platform</i>
Request	<i>Request taxi</i>
TWR	PSN, Eelde TWR, taxi to holding point Sierra 1, RW 23, via taxiway Alfa
Pilot (C/S)	<i>Taxi to holding point Sierra 1, RW 23, via taxiway Alfa PSN</i>

Departure 3	Ready for departure
Pilot (C/S)	<i>PSN</i>
Position	<i>At holding point S1</i>
Request	<i>Ready for departure</i>

TWR	PSN, runway 23, cleared for take-off, wind 220 degrees/08 kt.
Pilot	<i>(runway) 23 cleared for take-off</i> <i>Roger, PSN</i>

Op 1000 ft blijven! (verschilt per vliegveld!)

Departure 5	Leaving CTR
Pilot (C/S)	<i>PSN</i>
Position	<i>Overhead Uniform</i> <i>Leaving your CTR</i>
Request	<i>Request frequency change to Dutch Mill info</i>
TWR	PSN, frequency change approved
Pilot	<i>frequency change approved</i> <i>PSN</i>

Afkortingen

ATC	Air Traffic Control
ATIS	Automatic Terminal Information System
CS	Callsign
CTR	Control Zone
FIC	Flight Information Center
FIS	Flight Information Service
GA	General aviation
MLA	Microlight aircraft
RT	Radiotelefonie
TMA	Terminal Control Area
TRA	Temporary restricted area
VFR	Visual Flight Rules

Veel voorkomende uitdrukkingen in de RT

Acknowledge	Bericht ontvangen en begrepen
Affirm	Ja
Approved	Voorgesteld actie is toegestaan
Break	Aangegeven van scheiding tussen twee berichten voor twee verschillende ontvangers
Cancel	Annuleer eerder gegeven klaring
Check	Controleer een system of procedure.
Cleared	Autorisatie om door te gaan zoals voorgeschreven.
Confirm	Is het bericht correct ontvangen of begrepen?
Contact	Maak radio contact met.....
Correct	Dat is correct.
Correction	Er is een fout gemaakt in de transmission. De juiste versie is...
Disregard	Beschouw de laatste transmissie als niet verzonden
Go ahead	Ga door met bericht
How do you read?	Wat is de verstaanbaarheid van mijn transmissie? (schaal 1-5)
I say again	Ik herhaal
Maintain	Vervolg in overeenstemming met de gespecificeerde condities, bijv. 'maintain 1500 ft, maintain VFR
Monitor	Luister uit op...
Negative	Nee of dat is niet toegestaan
Read back	Lees bericht zoals aangegeven terug
Report	Zend mij de volgende informatie, bijv. report downwind
Request	Zou graag het volgende willen weten/aanvragen
Roger	Ik heb alles van de laatste transmissie begrepen.
Say again	Herhaal alles van de laatste transmissie.
Speak slower	Breng spraaksnelheid terug.
Stand by	Luister uit; wacht even; roep u later op.
Unable	Ik ben niet in staat om de gegeven instructie op te volgen (geef ook reden mee).
Wilco	Bericht begrepen en zal er aan voldoen.